



転倒予防効果も

# “音”で知らせて リハビリサポート

歩行時の正しい姿勢をガイドする歩行サポート機器

## 《製品スペック》

- 色々な角度に設定可能
- 製品重量たったの60g
- 充電式
- 1回の充電で約17時間連続稼働

## 精度

足上げの速さに関わらず、脚の振り上げ角度を瞬時に測定して音でお知らせ。リハビリやトレーニングに最適です。

*accuracy*

## 操作性

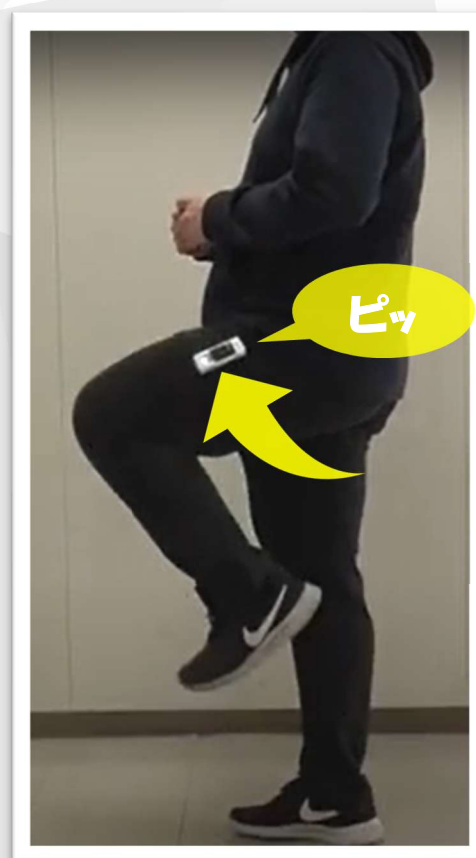
シンプルな操作で簡単に設定可能。操作性に優れているため、忙しい現場でも安心してお使いいただけます。

*operability*

## 汎用性

簡単な設定で様々なカスタマイズが可能。そのため汎用性が高く、効率的に運用できます。

*versatility*



## □ 機器活用例 □ リハビリ施設での歩行訓練

リハビリ施設での歩行訓練時に、後ろ足の蹴り出し角度を感知して音で知らせる機器を活用することで、利用者が足をしっかり後方に残す意識を持ちながら歩行訓練を行うことが可能になります。

設定した角度に達すると「ピッ」と音が鳴り、後ろ足の角度が十分かどうかをリアルタイムで確認。これにより、歩行時にありがちな「歩幅の狭さ」や「小刻みな歩き方」の改善につながる効果が期待できます。

## □ 使用することで期待される効果 □

- **正しい歩行フォームの習得**  
→ 後ろ足をしっかり残すことで、自然な重心移動が可能になります。
- **転倒リスクの軽減**  
→ 小刻みな歩行によるつまずきを防ぎ、安定した足運びを促進します。
- **左右差の修正による歩行の均整化**  
→ 左右それぞれの足の蹴り出し角度を確認できるため、偏りのある歩行パターンを修正できます。
- **利用者の達成感と意欲向上**  
→ 音が鳴ることで「できた！」という感覚が得られ、リハビリへの前向きな気持ちを育みます。

### デモ機貸出中！

導入をご検討中の方には、デモ機の貸出も承っております。  
実際にお試しいただくことで、使用感や効果をご確認いただけます。  
ご希望の際は、どうぞお気軽にお問い合わせください。



名取製作所のスポーツ&ウェルネスサポート事業  
私たちは、金属加工業ならではのサポート事業を展開しています



株式会社 名取製作所

URL <https://natori-mnf.co.jp/>

E-mail [natori-ss@natori-mnf.co.jp](mailto:natori-ss@natori-mnf.co.jp)

お問い合わせはこちらから↓



名取製作所ホームページ↓

